

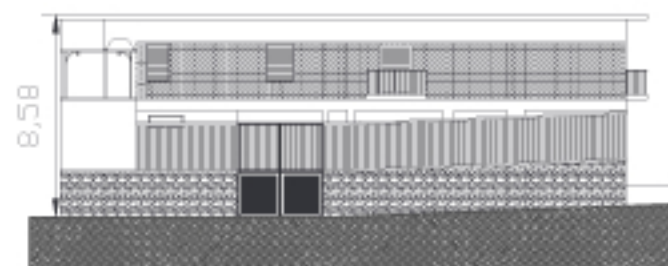
# Piano Di Recupero - Meta (NA)

Legge 457 / 1978 e Legge regionale 22 dicembre 2004, n. 16

articolo :  
**10 ; 13**

Edifici fortemente modificati con aggiunta di parti nuove, che conservano pochi elementi dell'edificio originario o ricostruiti su sedime esistente, che per i loro caratteri non rientrano nelle categorie precedenti e che sono coerenti con il tessuto edilizio circostante

Tipo  
EB3



1



1



1



Scala 1:200

Vincolo legge 1089 / 39 : no

Piani: 2 - 3 - 4

Nel 1955



Oggi

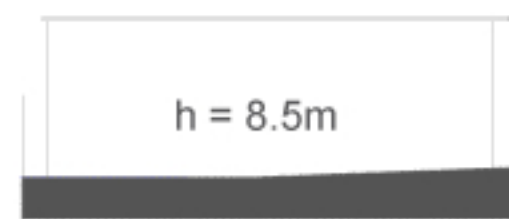


Possibile sviluppo

— Strada

▨ Sedime vecchio edificio

⊠ Possibilità di ampliamento o ricostruzione



Sezione ipotetica con altezza massima.



2



3



4

5

**Impianto distributivo urbanistico:** varie posizioni in prevalenza isolate o di completamento urbano, su sedime di edifici preesistenti o edifici costruiti prima del 1955 fortemente modificati.

Impianto distributivo edilizio: vario  
**Profondità edificazione:** variabile  
**Partitura del prospetto:** variabile

**Interventi previsti:**

- manutenzione ordinaria
- manutenzione straordinaria
- restauro risanamento conservativo
- ristrutturazione edilizia